



**279 793 flashes vitesse**

184 020 flashes en 2020

**Autoroutes  
8 radars**

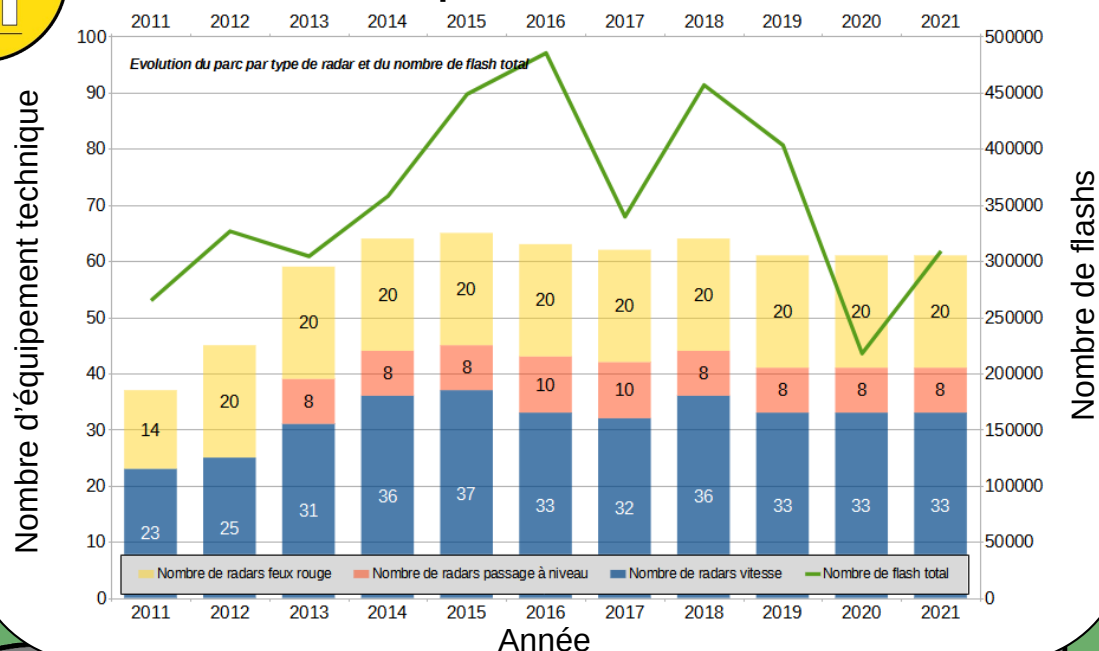
**144 924  
flashes/an**

**Autres réseaux  
25 radars**

**134 869  
flashes/an**



### Evolution du parc et du nombre de flashes



### Nombre de flashes en 2021

**847 flashes/jour**

Radars vitesse → 279 793

Radars feux rouge → 27 537

Radars passage à niveau → 1 936



### Grands excès de vitesse

Dépassement de vitesse au droit d'un radar

≥ 20 km/h

**48/Jour**

32/j en 2020

≥ 50 km/h

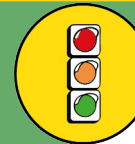
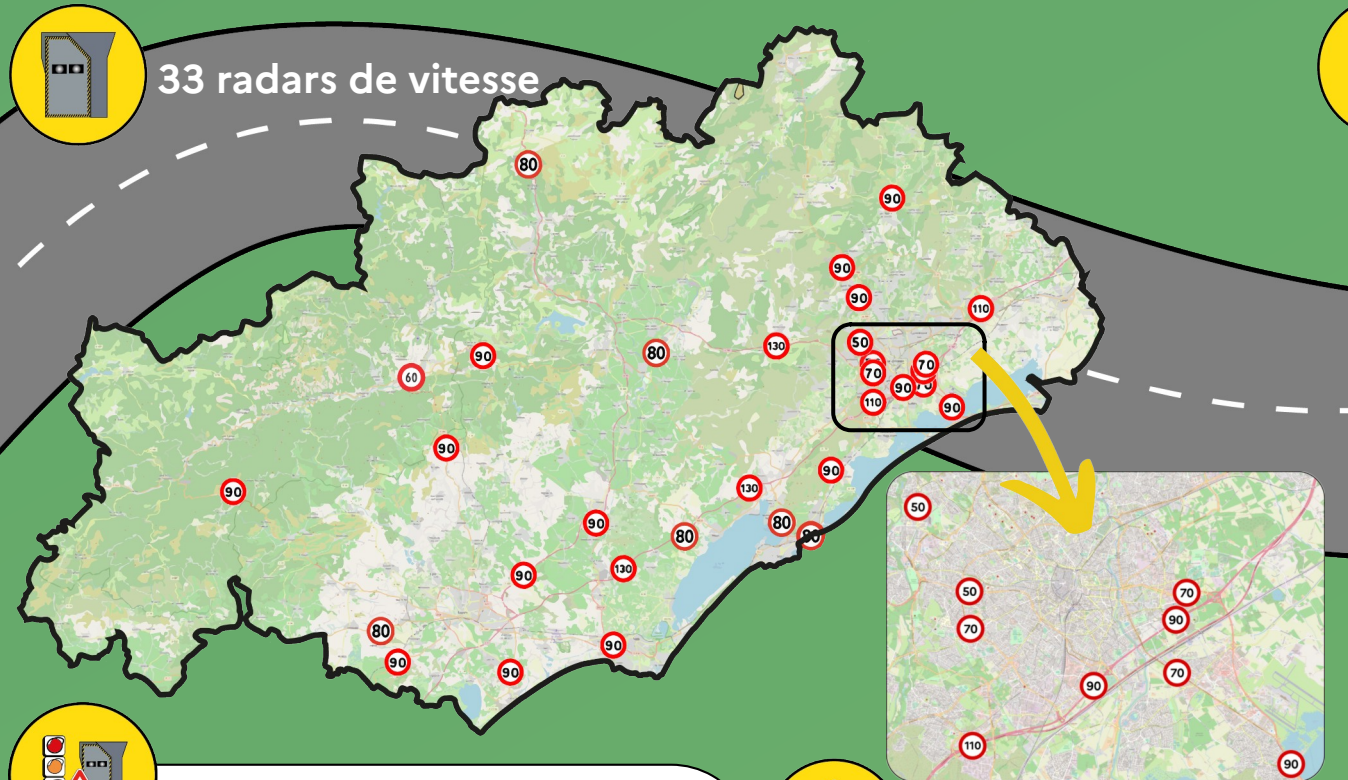
**2,6/Jour**

2,4/j en 2020

dont

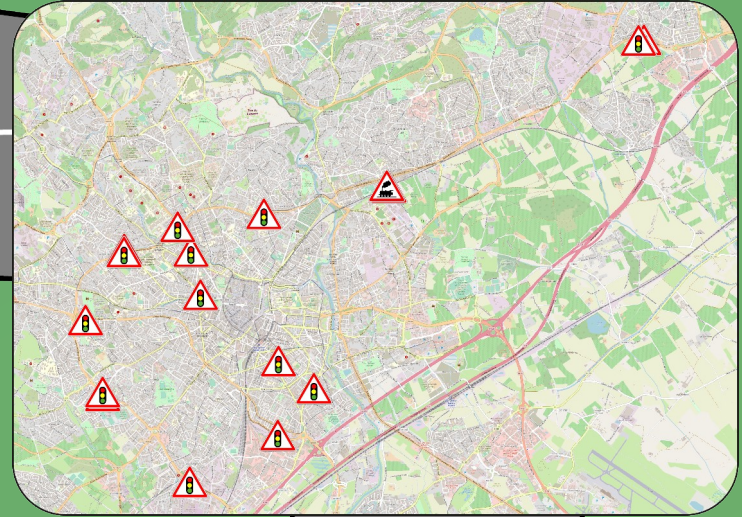
**SÉCURITÉ ROUTIÈRE  
TOUS RESPONSABLES**

# LES CONTRÔLES AUTOMATISÉS



20 radars de feux  
13 à Montpellier, 2 à Vendargues et 5 à Béziers

**27 537 flashes**  
32 428 flashes en 2020  
Soit **75 flashes/jour** en moyenne



### Le parc des équipements

- 33 radars de vitesse**
  - 5 cabines « classiques »
  - 6 radars vitesse moyenne
  - 14 radars tourelles
  - 8 radars discriminants

**20 radars de feux**

**8 radars de passage à niveau**



### 8 radars de passage à niveau

2 à Lunel, 2 à Castelnau-le-Lez et 4 à Agde

**1 936 flashes**

1 705 flashes en 2020

soit **5 franchissements/jour** en moyenne

**Ce qu'il faut retenir pour 2021**  
Le nombre de franchissements illicites aux feux rouges situés aux passages à niveaux est préoccupant. **5 personnes** franchissent intentionnellement au rouge malgré le cadrage temporel avec fermeture de la barrière.  
L'augmentation logique du trafic routier post-crise sanitaire est corrélé à l'augmentation du nombre de flashes sur l'année 2021.